

№ в клас _____

трите имена _____

Ⓜ Ⓝ
пол _____

Ⓑ Ⓓ Ⓔ Ⓕ
(език, на който най-често се говори в семейството)

1. Какъв път изминава влак за време $t = 2$ h при движение със

скорост $v = 100 \frac{\text{km}}{\text{h}}$?

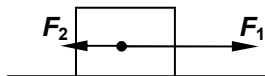
- а) $s = 50$ km
- б) $s = 98$ km
- в) $s = 102$ km
- г) $s = 200$ km

2. Килограмът е единица за:

- а) тегло
- б) маса
- в) плътност
- г) налягане

3. Към тяло, което е в покой, се прилагат едновременно две сили (вж. чертежа). В резултат на действието им тялото:

- а) започва да се движи по посока на силата F_1
- б) започва да се движи по посока на силата F_2
- в) започва да се движи перпендикулярно на двете сили
- г) остава в покой



4. Човек със ски потъва по-малко в снега, отколкото когато стъпва с обувки, защото:

- а) натискът действа върху по-голяма площ
- б) натискът действа върху по-малка площ
- в) натискът се увеличава
- г) натискът намалява

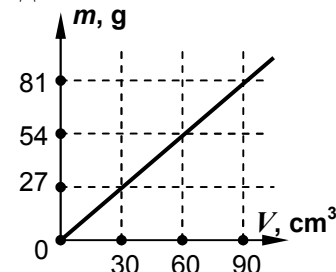


5. За хидростатичното налягане е вярно, че:

- а) е еднакво на всякаква дълбочина
- б) нараства с намаляване на дълбочината
- в) намалява с увеличаване на дълбочината
- г) на дъното на водния басейн е най-голямо

6. На графиката е показана зависимостта на масата на течност от нейния обем. Използвайки таблицата за плътността, определете вида на течността.

- а) бензин
- б) спирт
- в) олио
- г) вода



вещество	плътност
	$\rho \frac{\text{g}}{\text{cm}^3}$
бензин	0,72
спирт	0,78
олио	0,9
вода	1

7. При наелектризиране на стъклена пръчка чрез триене с вълнен плат:

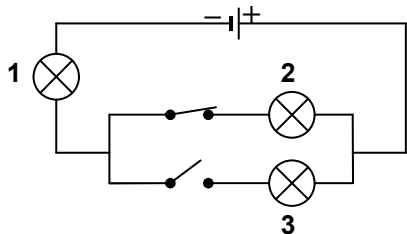
- а) се създават електрични заряди
- б) преминават протони от пръчката в плата
- в) преминават електрони от пръчката във вълнения плат
- г) пръчката и вълненият плат получават еднакви по знак заряди

8. Електричният ток в металните проводници е насочено движение на:

- а) протони
- б) електрони
- в) положителни йони
- г) отрицателни йони

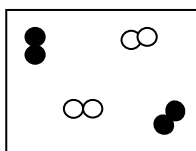
9. Кое твърдение за лампите от електрическата верига е вярно?

- а) Всички лампи светят.
- б) Всички лампи не светят.
- в) Светят лампи 1 и 2.
- г) Свети само лампа 1.



10. На фигурата е изобразен модел на:

- а) чисто вещество
- б) смес от две прости вещества
- в) смес от просто и сложно вещество
- г) смес от две сложни вещества



11. Коя е липсващата дума или израз в изречението:

Химичните елементи са съставни части на простите вещества и на

- а) атомните ядра
- б) химичните съединения
- в) протоните
- г) електроните

12. Натриевият атом се превръща в положителен натриев йон като:

- а) приеме един електрон
- б) отдаде един електрон
- в) приеме един протон
- г) отдаде един протон

13. Кой от посочените газове е основна причина за парниковия ефект?

- а) азотни оксиди
- б) серен диоксид
- в) въглероден оксид
- г) въглероден диоксид

14. Кое от твърденията се отнася за химично свойство?

- а) Температурата на кипене на спирта е 78°C .
- б) Медта лесно се кове и изтегля на нишки.
- в) Желязото ръждяса в среда от влажен въздух.
- г) Кислородът се разтваря слабо във вода.

15. Кой от означените процеси е химично разлагане?

- а) желязо + меден дихлорид \rightarrow железен дихлорид + мед
- б) желязо + сяра \rightarrow железен сулфид
- в) желязо + солна киселина \rightarrow водород и железен дихлорид
- г) вода \rightarrow кислород + водород

16. Като енергиен източник НЕ се използва:

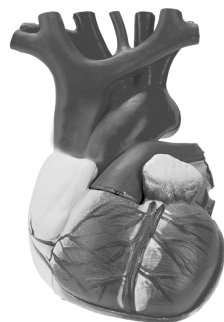
- а) течащата вода
- б) желязната руда
- в) слънцето
- г) вятърът

17. Коя от следните промени е химична?

- а) топене на сняг
- б) разширяване на метално топче при нагряване
- в) горене на бензин
- г) кондензация на водни пари

18. Кой орган е изобразен на рисунката?

- а) стомах
- б) сърце
- в) бъбрек
- г) черен дроб



19. В кой от отговорите са посочени САМО увреждания на опорно-двигателната система?

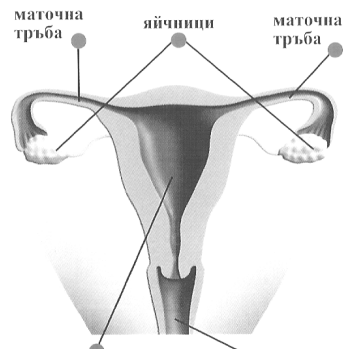
- а) навяхване и изкълчване
- б) счупване и инфаркт
- в) рахит и инсулт
- г) изкълчване и инсулт

20. В кои органи кръвта отдава кислород и приема въглероден диоксид?

- а) белия дроб
- б) вените
- в) капилярите
- г) артериите

21. На рисунката е показана:

- а) храносмилателна система
- б) дихателна система
- в) отделителна система
- г) полова система

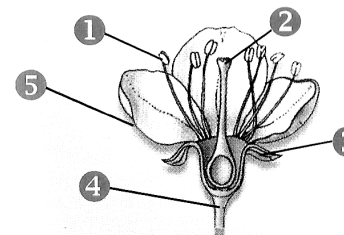


22. За кой тип размножаване са необходими двама родители?

- а) безполово
- б) полово
- в) вегетативно
- г) пъпкуване

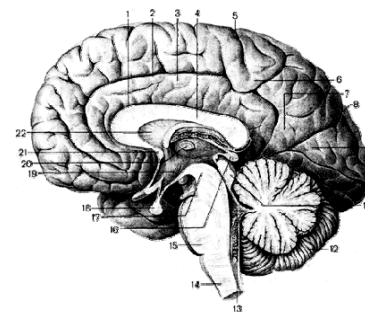
23. На рисунката плодникът с близалцето са означени с цифрата:

- а) 1
- б) 2
- в) 3
- г) 4



24. Кой орган е изобразен на рисунката?

- а) бъбрек
- б) мозък
- в) черен дроб
- г) стомах



25. Кое от заболяванията НЕ се предава по полов път?

- а) сифилис
- б) трипер
- в) бронхит
- г) СПИН

Ключ с верните
отговори – VI клас
**ЧОВЕКЪТ И
ПРИРОДАТА**

ВЪПРОС №	ОТГОВОР
1.	г
2.	б
3.	а
4.	а
5.	г
6.	в
7.	в
8.	б
9.	в
10.	б
11.	б
12.	б
13.	г
14.	в
15.	г
16.	б
17.	в
18.	б
19.	а
20.	а
21.	г
22.	б
23.	б
24.	б
25.	в